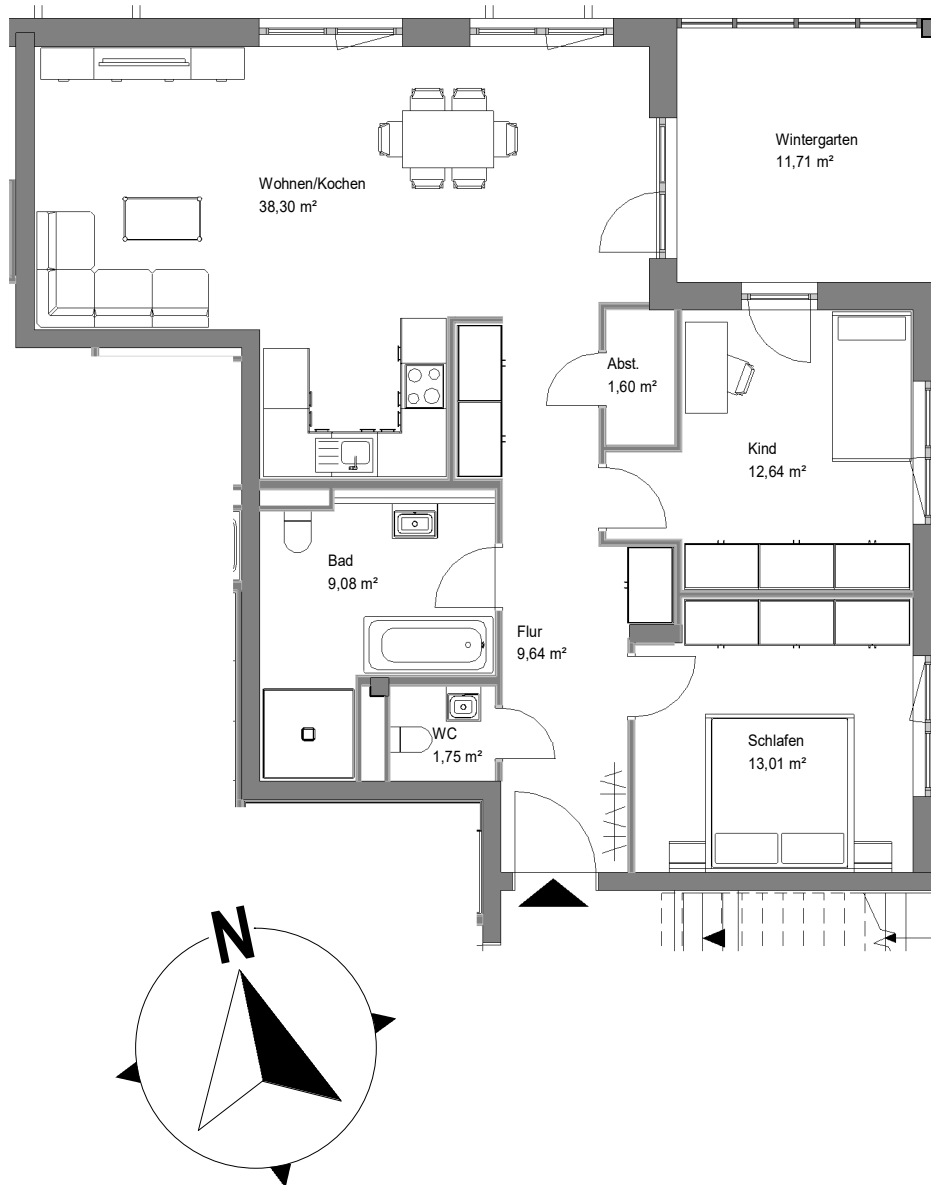


BV Kanalstraße 15
 Hauseingang 2: OG
 Wohneinheit 11



Flächen WE11

Geschoss	Wohneinheit	Raum	Wohnfläche
Obergeschoss	WE11	Abst.	1,598 m ²
Obergeschoss	WE11	Bad	9,081 m ²
Obergeschoss	WE11	Flur	9,642 m ²
Obergeschoss	WE11	Kind	12,639 m ²
Obergeschoss	WE11	Schlafen	13,006 m ²
Obergeschoss	WE11	WC	1,753 m ²
Obergeschoss	WE11	Wintergarten	11,711 m ²
Obergeschoss	WE11	Wohnen/Kochen	38,297 m ²
Gesamt: 8			97,726 m ²

Gesamt Quadratmeter der Wohneinheit inkl. Balkon/Terrassenfläche, exkl. Gartenfläche